



# ELAPROOF™

INDOOR

## ASENNUSOHJE



# RAKENTEIDEN SISÄILMATIIVISTYKSEEN JA RADONSUOJAUKSEEN

ElaProof Indoor on käyttövalmis 1-komponenttinen vesipohjainen tiivistysmassa (polymeeriemulsio) erilaisten rakenteiden ja rakennusten ilma- ja radontiivistykseen sekä vedeneristykseen. Tuotteen erinomainen elastisuus ja tarttuvuus erilaisille pinnoille mahdollistavat turvallisen ja varman tiivistämisen. Tuotteella on Rakennustietosäätiön myöntämä M1-päästöluokitus. Luokituksen mukaan parhaaseen M1-luokkaan kuuluvat sisätiloissa käytettävät rakennusmateriaalit, joista haihtuu erittäin vähän mitään yhdisteitä huonetilaan. Lisäksi tuotteella on yleiseurooppalainen sisäkäyttöön tarkoitettujen tuotteiden sertifikaatti Emicode EC 1 ja CE-merkintä.

### SOVELTUVUUS

Tässä asennusohjeessa esitetään ElaProof Indoor tiivistysjärjestelmän käyttö rakenteiden ja liittymien ilmatiivistämiseen. Tuote soveltuu myös radonsuluksi, vedeneristykseen ja pohjusteeksi päällysteiden alla.

Ohje soveltuu uudis- ja korjausrakentamiseen.

Järjestelmään kuuluvat

- ElaProof Indoor tiivistysmassa
- ElaProof Primer
- ElaProof Tukikangas

ElaProof Indoor tiivistysmassa soveltuu käytettäväksi useilla pinnoilla, kuten betoni, metalli, puu, muuratut rakenteet, sementtipohjaiset tasoitteet, rakennuslevyt ja kangas. Sen tartunta polyeteenimuoviin on heikohko. Tuotteen vesipohjaisuuden johdosta kuivuva materiaali kutistuu veden haihtuessa.

Mikäli työnsuorittajalla ei ole riittävää kokemusta tuotteen käyttöön, suositellaan mallityön hyväksyttämistä. Materiaalitoimittaja järjestää tarvittaessa käyttökoulutuksen.

Materiaalitoimittajan ohjeiden lisäksi noudatetaan soveltuvin osin SisäRYL 2000 ja MaalausRYL 2000.

Tämä asennusohje ei ole suunnitelma ilmatiivistyskorjauksiin vaan kohdekohtaisesti tulee selvittää soveltuvuus ja laatia omat suunnitelmat.



# ELAPROOF INDOOR ASENNUSOHJE

## OLOSUHTEET JA SÄILYTYS

ElaProof tulee asentaa yli +10°C lämpötilassa. Myös pintojen lämpötilan tulee olla vähintään +10°C. Tuotteen sitoutuessa ja kalvottuessa tulee lämpötilan olla +10 - +30°C. Tuote ei saa jäätyä kuljetuksen tai varastoinnin aikana eikä sitä saa säilyttää suorassa auringonvalossa tai yli +40°C lämpötilassa.

Tuote tulee säilyttää suljetussa pakkauksessa veden haihtumisen estämiseksi.

## ALUSTA

Alustan ja rakenteiden soveltuvuus ilmatiivistykselle on varmistettava. ElaProof Indoorin soveltuvuus alustalle kannattaa testata paikan päällä.

Alustan tulee olla kiinteä, luja, yhtenäinen ja halkeilematon, jotta alustasta ei jää ilmareittiä tiivistyksen ulkopuolelle. Alustassa olevat 2 mm suuremmat kolot ja raot täytetään tai tasoitetaan ElaProof Indoorilla 10 mm paksuuteen asti tai muulla elastisella massalla (ei akryyliä), polyuretaanilla tai tasoitteella. Betonialustan kosteuden ei tulisi olla yli 90 RH %.

## ALUSTAN PUHDISTUS

Alustasta poistetaan kaikki tartuntaa heikentävät kerrokset. Alustan tulee olla puhdas liasta, pölystä, irtovedestä ja muusta irtaineksesta. Alusta puhdistetaan sementtiliimasta esimerkiksi hiomalla.

## ALUSTAN POHJUSTUS

Tartunnan varmistamiseksi käytetään huokoisilla pinnoilla ElaProof Primer pohjustusta. ElaProof Primer ohennetaan vedellä suhteessa 1 osa pohjustetta ja 2 osaa vettä (1:2). Primerin menekki riippuu alustasta ja levitetään siten, että kaikki aine imeytyy alustaan. Primerin annetaan kuivua 1-4 h olosuhteista riippuen. ElaProof Primeria käytetään erityisesti huokoisilla, pölyisillä tai muutoin vaikeasti puhdistettavilla pinnoilla. Primerin soveltuvuus alustalle on hyvä testata erikseen ennen asennusta, esimerkiksi asennetusta pinnoitemalista tehtävillä kolmioviilto- ja vetolujuuskokeilla.



## ASENNUS

ElaProof Indoor on sekoitettava huolellisesti ennen asennusta.

Suosittelavaa on asentaa ElaProof Indoor ensin liittymien tiivistykseen ja sen jälkeen käsitellä tasopinnot. Huolellinen asennustyö varmistaa toimivan lopputuloksen.

### 1. LIITTYMÄT

Liittymien tiivistysperiaatteet on esitetty piirustuksessa ElaProof Indoor ilmatiivistysdetaljit.

Liittymissä, joissa on mahdollisia liikkeitä, käytetään ElaProof Tukikangasta. Rakenteissa, joissa ei tapahdu liikettä, kuten vanhoissa rakenteissa, joissa kuivumiskutistumat ja painumat ovat jo tapahtuneet, voidaan asennus tehdä ilman tukikangasta.

Tiivistys limitetään tiivistettäville pinnoille

- betonipinnoilla vähintään 30 mm
- puupinnoilla vähintään 15 mm

### TUKIKANKAAN KÄYTTÄMINEN TIIVISTYKSESSÄ

Puhdistetulle, tasaiselle alustalle levitetään lastalla tai pensselillä reilusti ElaProof Indoor tiivistysmassaa niin, että massa tarttuu kauttaaltaan alustaan. Rakenteissa, joissa liikkeitä ovat mahdollisia, märkään massaan painetaan ElaProof Tukikangas esimerkiksi lastalla niin, että tukikankaan ja alustan väliin ei jää ilmaa. Tukikankaan päälle levitetään toinen kerros ElaProof Indooria niin, että Tukikangas pysyy paikallaan ja peittyi kauttaaltaan. Toinen kerros ElaProof Indooria on helpointa levittää ensimmäisen kerroksen kuivuttua. Tukikankaan jatkoskohdat limitetään vähintään 30 mm ja Tukikangas liimataan ElaProof Indoor massalla alle jäävään tukikankaaseen. Erityistä tarkkuutta on kiinnitettävä kulma- ja nurkkakohtien sekä läpivientien tiiveyteen.

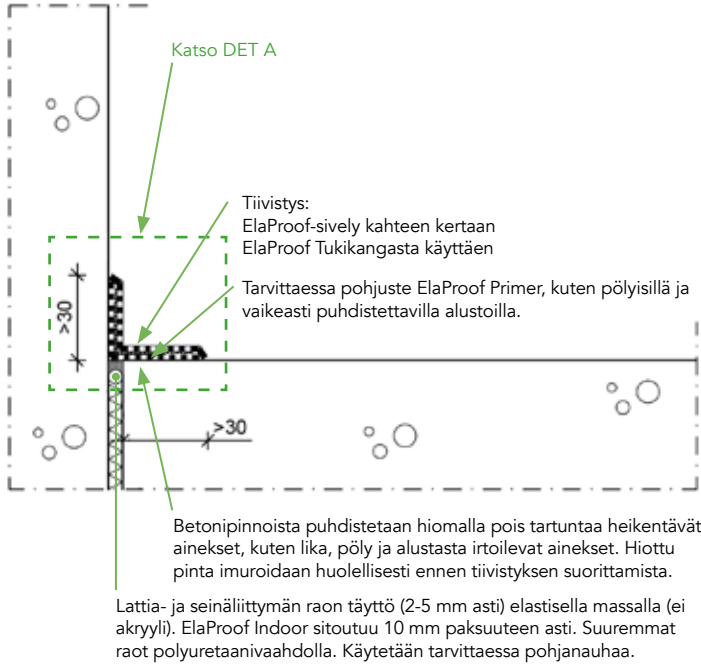
### TIIVISTYS ILMAN TUKIKANGASTA

Rakenteissa, joissa ei tapahdu liikettä, tiivistys tehdään kahteen kertaan ElaProof Indoor tiivistysmassalla lopullisen kuivakalvon 0,5 mm:n vähimmäispaksuuteen. Puhdistetulle, tasaiselle alustalle levitetään lastalla tai pensselillä reilusti ElaProof Indoor tiivistysmassaa niin, että massa tarttuu kauttaaltaan alustaan. Ensimmäisen kerroksen annetaan kuivua ennen toisen tiivistyskerroksen asentamista. Erityistä tarkkuutta on kiinnitettävä kulma- ja nurkkakohtien sekä läpivientien tiiveyteen.

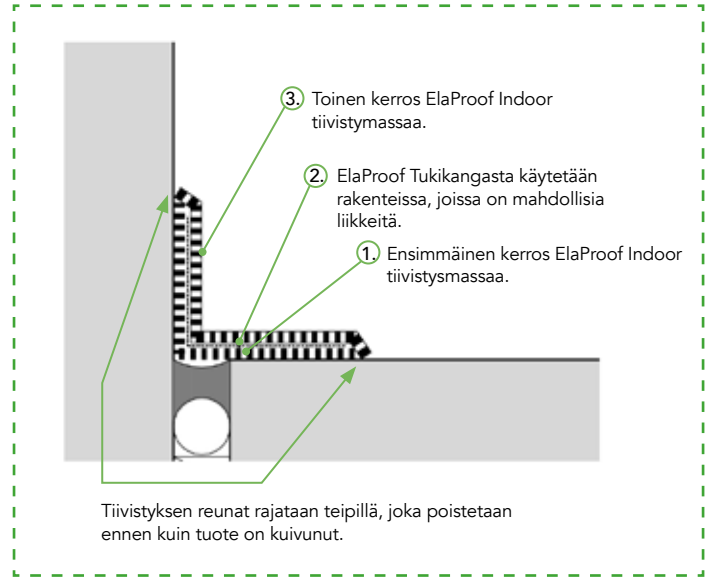
Pinta on kosketuskuiva 3-4 h kuluttua ja kävelyn kestävä 15 h kuluttua asennuksen jälkeen (20 °C, RH 45 %, 1 l/m<sup>2</sup>).

## ULKOSEINÄ-LATTIALIITTYMÄN TIIVISTYS

PERIAATEPIIRUSTUS 1:2

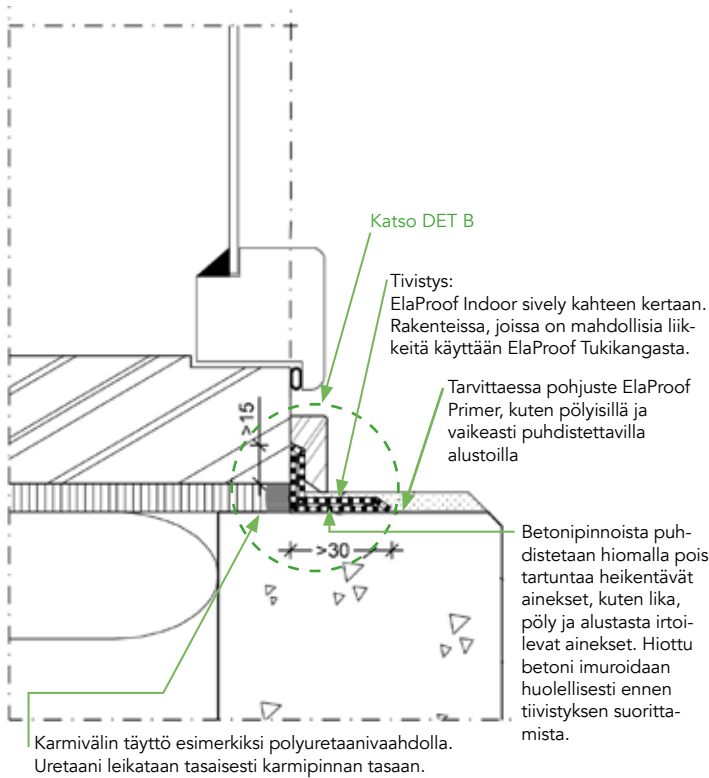


DET A, 1:1

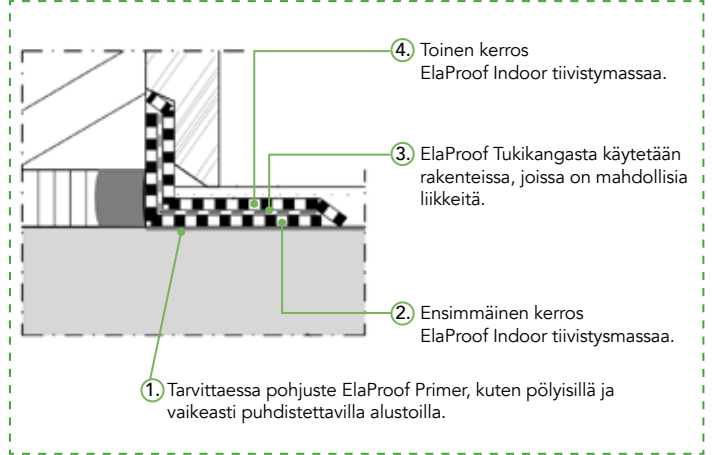


## ULKOSEINÄ-IKKUNALIITTYMÄN SISÄPUOLINEN TIIVISTYS

PERIAATEPIIRUSTUS 1:2



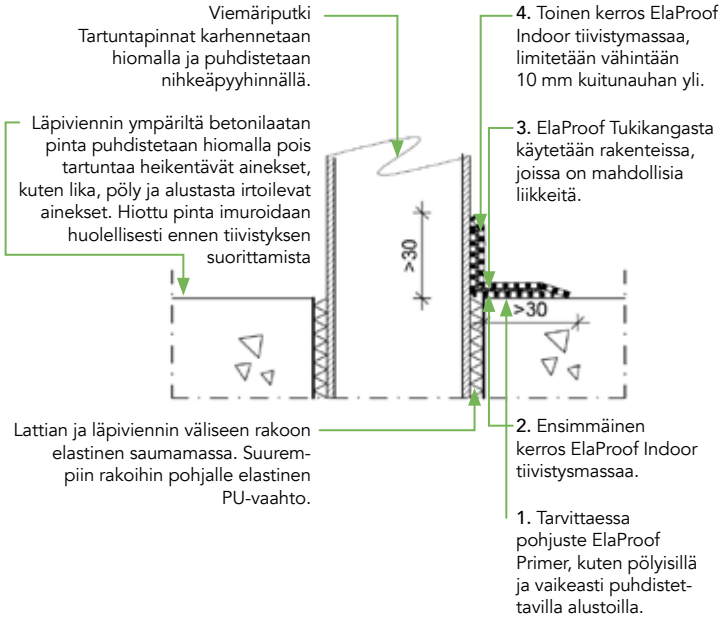
DET B, 1:1



# ELAPROOF INDOOR ASENNUSOHJE

## LÄPIVIENNIN TIIVISTYS

PERIAATEPIIRUSTUS 1:2



## 2. TASOPINNAT

Tasopinnoilla puhdistetulle kiinteälle alustalle levitetään Elaproof Indoor tiivistysmassa lastalla, telalla, pensselillä tai ruiskuttamalla. Seinä-, katto- tai muilla valuttavilla pinnoilla riittävän kalvonpaksuuden aikaan saamiseksi saatetaan tarvita useampia kerroksia. Seuraava kerros suositellaan levitettäväksi edellisen päälle aikaisintaan 3 h kuluttua.

Suosittelu materiaalimenekki on yhteensä 1,0 – 1,4 l/m<sup>2</sup>. Pinta on kosketuskuiva 3-4 h kuluttua ja kävelyn kestävä 15 h kuluttua asennuksen jälkeen (20 °C, RH 45 %, 1 l/m<sup>2</sup>).

## JÄLKIKÄSITTELY

Kun tiivistys on kuivunut ja sen onnistuminen on todennettu, tiivistys suojataan tarpeen mukaan kulutusta kestävällä pinnalla. Kuivunut Elaproof Indoor pinta voidaan esimerkiksi maalata, laatoittaa tai rapata.

## VAATIMUKSET


Ilmatiiveyden onnistuminen edellyttää vähintään 0,5 mm kuivakalvonpaksuutta, joka tasaisella alustalla vastaa 0,8 l/m<sup>2</sup> materiaalimenekkiä. Valmiin pinnoituksen tulee olla kattaaltaan hyvin kiinni alustassa. Materiaalin tulee olla hyvin sitoutunut eikä pinnoituksessa saa olla reikiä.

Ilmatiiveyden onnistumisen tarkastaminen edellyttää yleensä laadunvarmistusta, joka voidaan toteuttaa esimerkiksi merkkiainekokein RT-kortin RT 14-11197 (Rakenteiden ilmatiiveyden tarkastelu merkkiainekokein) mukaan.

## TYÖVÄLINEIDEN PUHDISTUS

Työvälineet puhdistetaan vedellä.

TEKNISET TIEDOT	Materiaalin olemus:	yksikomponenttinen
	Käyttölämpötila:	yli +10 °C
	Menekki:	1,0 - 1,4 l/m <sup>2</sup> (pinnan karkeudesta riippuen)
	Vesiliukoisuus:	voidaan varovaisesti laimentaa pienellä määrällä vettä, jos ainetta käytetään auringonpaisteessa tai hyvin lämpimissä olosuhteissa
	Kuivumisaika (+20 °C, 45 % RH, 1,0 l/m <sup>2</sup> ):	kosketuskuiva 3-4 tunnissa
	Halkeaman silloituskyky (+22 °C, paksuus 0,6 mm):	10,3 mm
	Vesihöyrynläpäisevyys (hengittävyys):	7,21 x 10 <sup>-14</sup> kg / (m • s • Pa)
	Vesihöyrynläpäisy:	18 g / m <sup>2</sup> / vrk
	Lämpötilankesto:	-30 °C ... +150 °C
	Sään kestävyys (UV-, lämpö- ja kosteuskestävyys, venymä):	erinomainen



Build Care Oy | Äyritie 18, FI-01510 Vantaa  
puh. 020 790 2710 | myynti@buildcare.fi  
www.elaproof.com